

Cenicilla Polvorienta



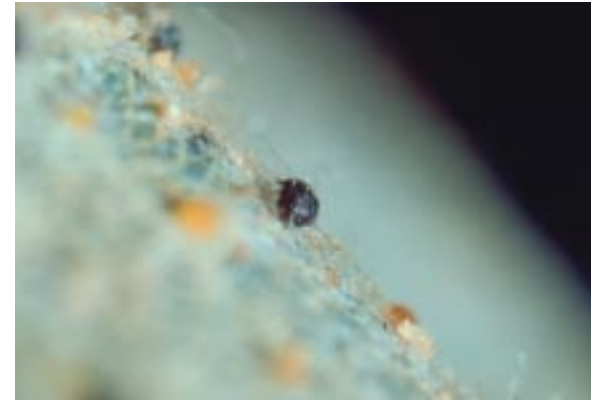
- Infección que ocurre temprano en la primavera en la parte inferior de la hoja.
- Las colonias son de color amarillos de aproximadamente 1/2 centímetro de diámetro.



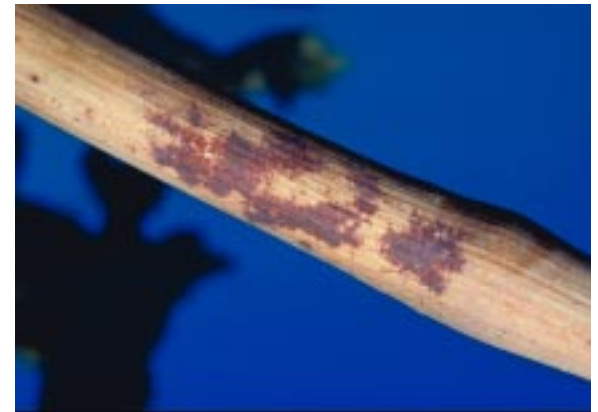
- El hongo forma filamentos blancos de aspecto polvoriento que infectan la parte superior e inferior de aquellas hojas que se encuentran en la sombra.
- Infecciones similares ocurren en los brotes, el tallo de la hoja, y en los racimos.



- Infecciones en la uva ocurren antes que maduren y las uvas se cubren con un polvo blanco.
- Serias infecciones pueden impedir el crecimiento de la uva y causar que se requiebren.



- A finales del verano, en aquellas plantas que están severamente infectadas, el hongo forma pequeños cuerpos negros los cuales sobreviven durante el invierno



- Cuando la caña madura las infecciones se tornan en manchas rojizas.

Cenicilla Polvorienta

| Fecha | Que debe buscar |
|------------------|---|
| Febrero Marzo | Después que la vid comienza de brotar, y bajo de condiciones moderadas de temperaturas (entre los 7 a los 26°C [45-80°F]) y de humedad (cuando las hojas permanecen mojadas por 12 a 15 horas debido a una lluvia o durante la protección contra heladas o durante períodos de rocío o neblina), el hongo libera esporas. Aproximadamente 6 a 9 días después de ocurridas estas condiciones, busque (en la parte inferior de las hojas que se encuentran en la base de la caña) a las colonias redondas de color amarillo de 1/2 centímetro de diámetro. |
| Abril Mayo | Después de la primera infección preste atención a la temperatura. La temperatura óptima para el crecimiento del hongos es entre los 21 y los 29°C (70-85°F). Busque las manchas de polvo blanco, en la parte superior e inferior de hojas que se encuentran a la sombra, así como en racimos y tallos. Inspeccione áreas que tienen una historia de tener cenicilla o que se encuentran adyacentes a viñas que están infectadas. |
| Junio Julio | El uso de irrigación sobre el follaje, las lluvias ligeras del verano, y temperaturas moderadas causan que la temperatura dentro del viñedo decrezca obteniendo condiciones propicias para la germinación de las esporas e infección de la planta. Cuando las temperaturas permanecen entre los 21 a los 29°C (70-85°F) por un mínimo de 6 horas continuas durante 3 o más días el hongo se reproduce cada cinco días. Busque manchas blancas polvorientas en cualquier parte de la vid que se encuentra a la sombra. |
| Agosto | Cuando la fruta comienza a madurar deja de ser susceptible a nuevas infecciones. Sin embargo, infecciones existentes continúan creciendo en la fruta. La fruta no puede ser infectada cuando la concentración de azúcar llega a los 15° Brix. |
| Septiembre | Los pequeños cuerpos negros comienzan a formarse cuando los días comienzan a acortarse. Los tallos, retoños y partes del racimo continúan siendo susceptibles a infecciones. Al final de la estación, las infecciones en las cañas forman manchas negras de aspecto fibroso. |
| Diciembre | Las infecciones permanecen como manchas rojizas en la caña durante el reposo invernal. |

Powdery Mildew Cycle

